

**СОВЕТ ДЕПУТАТОВ
МУНИЦИПАЛЬНОГО ОКРУГА ЛЕВОБЕРЕЖНЫЙ
РЕШЕНИЕ**

25.09.2018 № 11-8

О согласовании установки ограждающего устройства на придомовой территории многоквартирного дома в муниципальном округе Левобережный по адресу: ул. Смольная, д. 49

В соответствии с пунктом 5 части 2 статьи 1 Закона города Москвы от 11 июля 2012 года № 39 «О наделении органов местного самоуправления муниципальных округов в городе Москве отдельными полномочиями города Москвы», постановлением Правительства Москвы от 2 июля 2013 года № 428-ПП «О порядке установки ограждений на придомовых территориях в городе Москве», рассмотрев решение общего собрания собственников помещений в многоквартирном доме об установке ограждающих устройств (обращение от 31 августа 2018 года),

Совет депутатов решил:

1. Согласовать установку одного ограждающего устройства на придомовой территории многоквартирного дома в муниципальном округе Левобережный по адресу: ул. Смольная, д. 49 (Приложение).

2. Направить настоящее решение лицу, уполномоченному на представление интересов собственников помещений в многоквартирном доме по вопросам, связанным с установкой ограждающих устройств и их демонтажем, в Департамент территориальных органов исполнительной власти города Москвы и управу района Левобережный города Москвы в течение 3 рабочих дней со дня его принятия.

3. Опубликовать настоящее решение в бюллетене «Московский муниципальный вестник» и разместить на официальном сайте муниципального округа Левобережный в информационно-телекоммуникационной сети «Интернет».

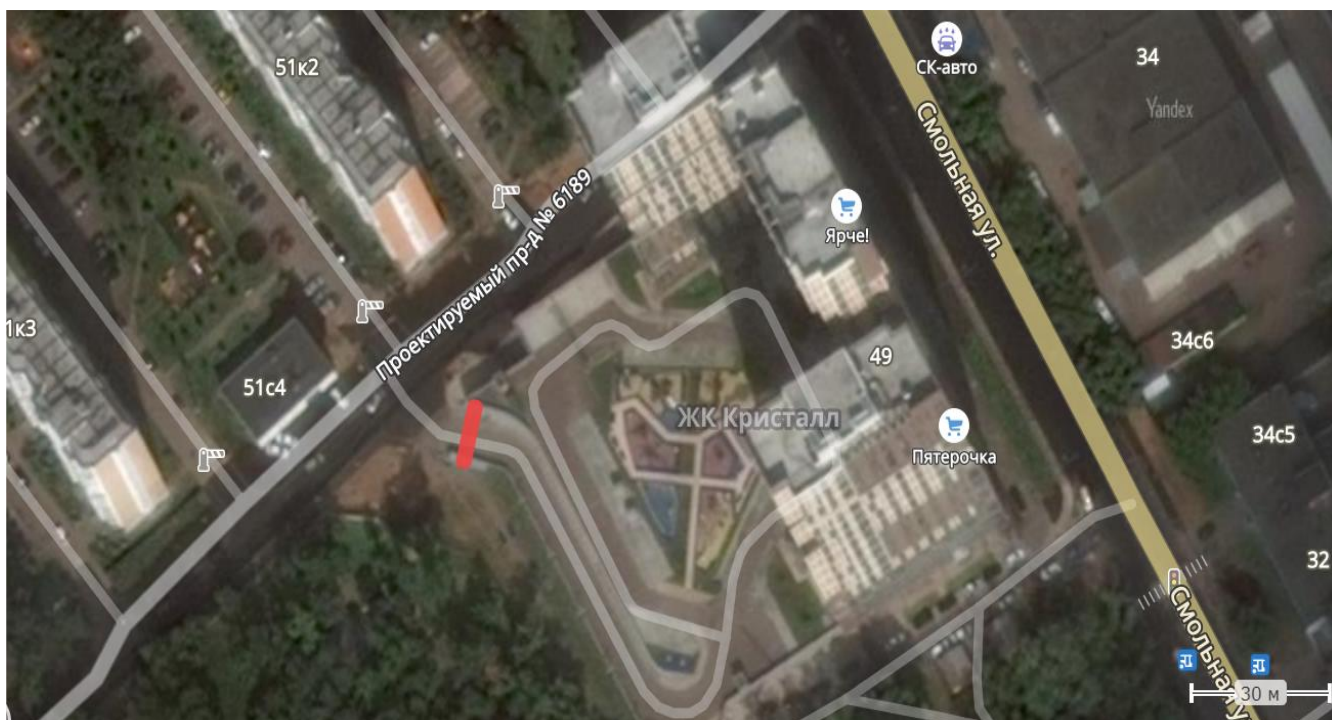
4. Контроль за выполнением настоящего решения возложить на главу муниципального округа Левобережный Русанова Е.Е.

**Глава муниципального округа
Левобережный**

Е.Е.Русанов

Приложение к решению Совета депутатов
муниципального округа Левобережный
от 25.09.2018 № 11-8

**Место установки ограждающего устройства на придомовой территории
многоквартирного дома в муниципальном округе Левобережный по адресу:
ул. Смольная, д. 49**



1 Место установки одного ограждающего устройства.